

# ふもと

FUMOTO

TAKE  
FREE

FUMOTOPPARA  
FREE MAGAZINE VOL.3

ふもと

第3号

発行所・〒418-0109 静岡県富士宮市麓156  
2022年8月29日発行

編集・X Design Office

写真・松崎誠司 足立和己

印刷・三協紙業株式会社  
株式会社ふもとつばら <https://fumotoppara.net>



←HPは  
こちらから！

## ふもとつばらの木で作った「FUMOTO TREE'S」

ふもとつばらのきこりが育てて伐り出した「ふもとつばらの木」を、  
みなさんにお届けるためにフモトツリーズは誕生しました。  
家具や雑貨など、私たちが心を込めて考えたふもとつばらのオリジナルブランドです！



売店でも  
販売中！

お問合せ

株式会社ふもとつばら / TEL 0544-52-2112 MAIL [info@fumotoppara.net](mailto:info@fumotoppara.net)  
<https://fumototrees.shop-pro.jp/> (ふもとつばら HP 内にリンクあり)



無料



フリーマガジン「ふもと」は環境に配慮した紙を使用しています

## 燦然と輝く富士山麓

お日様の昇る方角は、季節によって変わる。春夏にかけては富士山の左側「北東」から、冬には右側「南東」から昇る。雨に洗われた、いつもより澄み渡る空気のなかで深呼吸。



# FUMOTOPPARA PHOTO COLLECTION

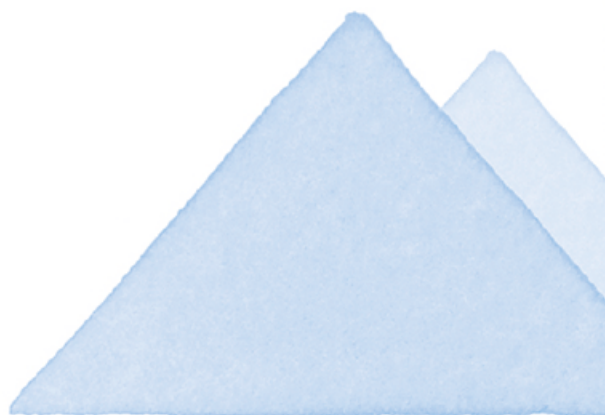
～2022年春夏の富士山編～

撮影：松崎 誠司



## 朝焼け富士

富士山が朱色の傘を差している。明日は雨が降るでしょう。湿った空気が山にぶつかり現れる笠雲は、恵みの雨が降る予兆。昔ながらの天気予報を楽しもう。



## 毛無山から

山道を歩くと聞こえてくる。サワサワと風に揺られる木の葉に、名前も知らない鳥の声、雨上がりに見つけた沢のせせらぎ。立ち止まって見た富士山は緑の額縁に飾られていた。



## 黄金の朝霧

雲一つない空のもと、じわりじわりと夜が明ける。広大な草原を見渡せば、黄金色に輝く朝霧に包まれていた。至福のひとつときがすぐそばに。珈琲を片手に一瞬の贅沢を味わおう。



fumotoppara\_official

Instagram ページでは、ふもとっぱらキャンプ場の日々の風景を投稿しています。



キャンプに愛犬と一緒に来場するお客様も増えてきました。そんなお客様におすすめの散策スポットをご紹介します。川と一緒に駆け回ったり、のんびり散歩したり、日常とは違った自然を満喫してください。



大迫力の  
地層の断面！

### 3 高台へ散歩

キャンプ場の北側にある林道を上ると高台にたどり着きます。ここからは見晴らしが良く、キャンプ場が一望できます。また、林道の壁面は何層にも重なった地層の断面がそのまま剥き出しになっていてとても迫力があります。



ふもとで遊ぶ！

## わんこと一緒に 散策しよう



### 1 川辺で水遊び

キャンプ場から歩いて15分ほどにある川辺。川底が舗装されているためワンちゃんと一緒に川遊びするのに歩きやすいのもおすすめポイント。



### 2 池のほとりで

「金山キッチン」の隣にある池周辺は、木々が立ち並び木陰が多いエリア。芝生に寝っ転がったり、一緒におやつを食べたり、のんびりした時間をお過ごしください。

もっと  
ちょうだい！



#### 散策におすすめの商品をご紹介します



「イヌ用シカジャーキー(50g500円)」は、他のお肉に比べ低脂肪・低脂質で低アレルギーの食品です。ふもとばらの鹿ジャーキーは産の新鮮なお肉のみを使用しており、保存期限が短い代わりに安心安全なおやつとなっております。あまりに美味しすぎてノドに詰まらせちゃうかもしれないので、小さいワンちゃんにはちぎって与えてみてください。大サイズ(1,200円)は、噛み応え抜群のアキレス腱入りです。

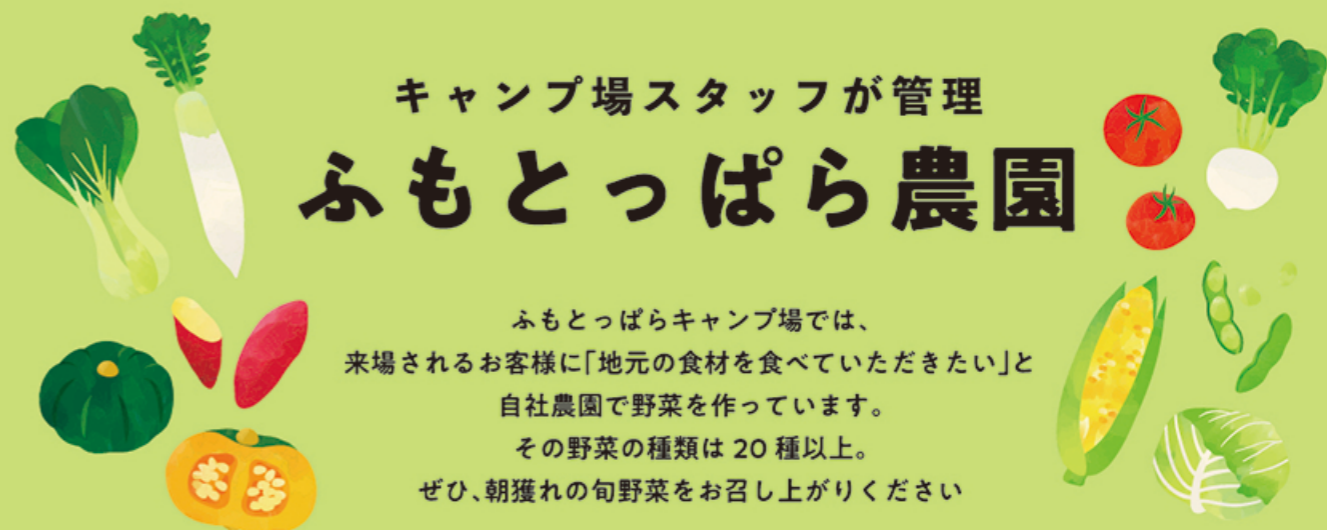


「the MILK(280円・右下)」は、濃厚なミルククリームをつかったサクサク、ほろほろのサブレスサンド。「生ミルクスフレ(270円・左下)」は、ふんわり、しっとりなスフレ生地で作った生クリーム練乳をふんだんに使った生ミルククリームをサンド。一口頬張ると、ミルクのおいしさが口いっぱいに広がります。「マウンテンバウム(600円・左上)」と「あさぎり牛乳(160円・中央)」も定番の人気商品。

これらの商品はキング牛舎売店にて販売しています



上写真：畑の管理をしてきている佐野さん。美味しい野菜が獲れるのも佐野さんを中心にスタッフが丁寧に畑を管理しているから  
左写真：朝獲れの新鮮な野菜は売店で販売しているほか、「金山テラス」で使用しています



# キャンプ場スタッフが管理 ふもとっばら農園

ふもとっばらキャンプ場では、  
来場されるお客様に「地元の食材を食べていただきたい」と  
自社農園で野菜を作っています。  
その野菜の種類は20種類以上。  
ぜひ、朝獲れの旬野菜をお召し上がりください

## 田舎暮らしからの「おすそ分け」

ふもとっばらキャンプ場では、田舎暮らしの究極形である「自給自足」を目指し、自社農園を管理しています。はるばる遠くから来てくださっているお客様に安心安全な野菜を食べてほしい。そういった思いも野菜づくりを後押ししています。

田舎暮らしに根ざしてきた文化「おすそ分け」を大切にしたいとふもとっばらでは考えています。ここで言う「おすそ分け」は、「普段田舎生活をしていて、自分たちが良いと感じる物を渡したい」という思いです。ふもとっばらで暮らし、季節を感じる「旬」、朝収穫した野菜の「みずみずしさ」を感じてほしい。そうした思いから、ふもとっばらでは農園づくりに力を入れています。今後は、来場される皆さんと収穫や種まきを一緒にさせていただきたいと思っていますので、その機会が来ましたらご案内させていただきます。ふもとっばら農園で収穫された野菜は、売店で販売されているほか、「金山テラス」で使用されていますので、ぜひ味わってみてください。



## ふもとっばら農園で育てられる野菜たち

- |        |         |         |         |
|--------|---------|---------|---------|
| ○玉ねぎ   | ○ピーマン   | ○パプリカ   | ○白菜     |
| ○小松菜   | ○チンゲン菜  | ○ゴボウ    | ○大根     |
| ○インゲン  | ○きゅうり   | ○トマト    | ○かぶ     |
| ○枝豆    | ○ズッキーニ  | ○ブロッコリー | ○プチヴェール |
| ○ジャガイモ | ○トウモロコシ | ○えだまめ   | ○ほうれん草  |
| ○ニンニク  | ○かぼちゃ   | ○さつまいも  | ○にんじん   |
| ○なす    | ○黄色スイカ  | ○キャベツ   |         |



## 「金山テラス」では農園の野菜を使ったメニューが食べられます！

ふもとっばらキャンプ場内にある食堂「金山テラス」では、朝霧高原ジビエやご当地ドリンクなど、こだわりの食材を使ったメニューが楽しめます。全てではありませんが、食堂で作られるメニューには積極的にふもとっばら農園の野菜を使用しています。



ドローンで撮影した農園。約1ha (10,000㎡)の畑で約20種類ほどの野菜が育てられています



ふもとっばらスタッフが教える

# ROPEWORK

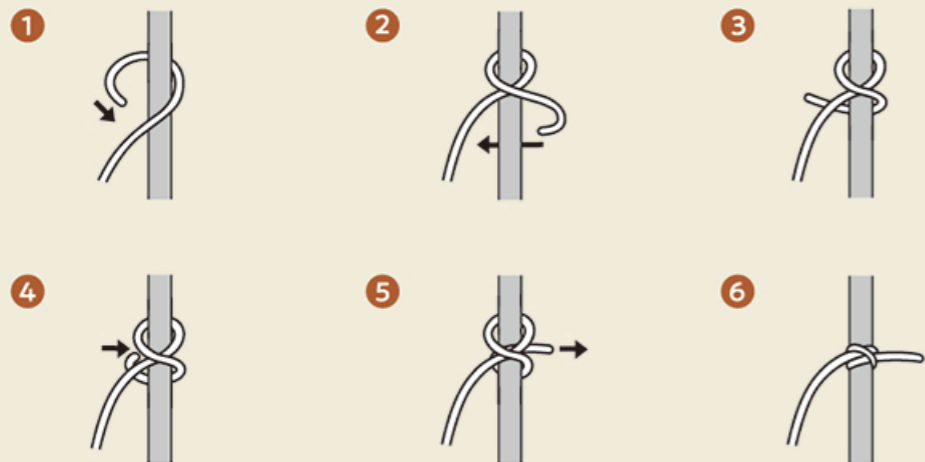
VOL.2

巻き結び

キャンプをする際に便利なロープワークを林業に従事するふもとっばらスタッフが紹介します。今回は「巻き結び」。実用的で薪を束ねるのはもちろん、日常生活で新聞や雑誌をまとめるのにも役立ちます。



巻き結びにトライしてみよう！



## おすすめキャンプ飯 FUMOTOPPARA GOURMET にじます 虹鱒のアクアパッツア

材料 2人分

虹鱒…2尾(約400g)	玉ねぎ…1/2個
ミニトマト…5個	白ワイン…100cc
パプリカ(赤・黄)…各1/2個	水…200cc
ピーマン…1個	オリーブオイル…大さじ2
アサリ…10粒	塩、こしょう…少々
ニンニク…1片(スライス)	パセリ…適量
しめじ…適宜	



作り方



1 虹鱒の鱗を包丁の背で削ぎ、腹を開いて内臓を取り除く。水で洗い流した後、ペーパータオルで水気を切る。塩を振りかけ、下味をつける。



2 ニンニクをオリーブオイルをひいたフライパンで香り立つまで炒め、虹鱒と一緒に中火で焼く。両面に焼き色が付いたら白ワイン、水、アサリをいれ、ふたをして中火で10分待つ。



3 アサリの殻が開き、虹鱒に火が通ったらふたを取り、塩、こしょうで味を調え、野菜をいれて中火でさらに加熱する。



4 ひと煮立ちしたら火からおろし、お皿に盛り付け、パセリを散らして完成。

MEMO 虹鱒は富士宮市の特産です。購入ご希望の際は、ネット検索していただくかスタッフにお聞きください。

### 【富士山の伏流水使用】

IPL(インティアペールラガー)スタイルの抗菌作用のあるホップを通常より多く使った、苦味の強いビールです。ぜひキャンプ飯のお供に。



ふもとっばら限定ビール

●これはお酒です。お酒は20歳になってから

# ふもとっぱらの歩み vol.3

## 新しいものと共に変化していく ふもとっぱらの景観

今回は、ふもとっぱらの景観についてお話ししたいと思います。

ふもとっぱらキャンプ場は、富士山を正面に見ると、地面が前方に向かって下るように傾斜し、川を越えると、富士山に向かって上るように傾斜しています。富士山が美しく見えるのは、この傾斜が大きく関係しています。皆さんのテントがずらりと並ぶ様子が見えるのもこの傾斜のためです。

何気なく見えている木々も勝手に生えていたものではありません。柏の木は太い枝に大きな葉が特徴。冬でも落葉せず、枝に残り春の新芽が出るまで古い葉が落ちないため代が途切れない。子孫繁栄の縁起樹でもあります。大昔は、この土地には茅が広がっていました。茅は「茅葺き屋根」に使われる植物ですが、春に野焼きする際に柏の木はその火にも耐えられることから残り残りました。現在は、当時からある柏の木は数本を残し、また新たな柏の木をふもとっぱらで植えています。老木ばかりを残すのは、人間界と一緒にあまり環境に良くありません。新たに若い木を植えながら、色々な年代の木々が全体を成すことで森は良いバランスを保つことができます。

次に敷地内にある建物についてです。

一番印象的な建物は、キャンプ場中央に位置する牛舎です。牧歌的な風景を感じさせるふもとっぱらの景観は、この牛舎の存在が大きいと思います。以前お話ししたように、ふもとっぱらは約70年の間だけ、東京農業大学の農場として使われていました。その頃にこの牛舎は建てられ、牛がこの中で飼われ、毎日、この牛舎から牛がこの大きな農場を歩き回っていました。現在、形を変え、使用されています。それは、牧歌的な風景をそのまま皆さんに見せたいのと、農場であったこの地の歴史を知っていただきたいからです。

「歴史の中で必然的に残ってきたものを残し、新しいものと共に変化していく」それが、ふもとっぱらの精神です。

一昨年に建てられた「草原中央トイレ」もまたその精神が生きたものです。このトイレを使用していただけはお分りになるかと思いますが、この建物はゲートのような形をしています。この建物の屋根下から東を見れば富士山が見え、西を見れば毛無山が見えます。建物を壁のように建てるのではなく、2つの風景をつなぐ役割を持たせています。ふもとっぱらというと、富士山の雄大な景色を皆さんは想像するかと思います。



「草原中央トイレ」から見た富士山



農場であった歴史を物語る牛舎

いますが、私たちにとっては毛無山の風景もそれと同じくらい大事なものです。毛無山はご先祖様が代々守ってきた山でもあるので尚更です。この景観に癒され、自然を一杯楽しんでいただけるよう今後もスタッフ一同努めてまいります。



戦後から残る柏の木。当時はこの周りに茅が広がっていました



キャンプは自然を楽しむものですが、時に自然の脅威を感じます。  
季節によっても注意が必要です。  
夏場は多くのお客様がキャンプを楽しめますが、注意事項が多いのも夏の特徴。  
夏の主な注意点をピックアップしましたので、ぜひご一読ください。

### 蚊・ぶよ・アブにご注意ください

夏季は、ぶよ、蚊、アブが発生します。虫が多い草が長いサイトより、虫が少ない草が短いサイトをご利用ください。虫に刺されないためには、肌の露出を控えることが重要です。風通しがよく熱がこもりにくい素材の長袖・長ズボン・靴下を着用し、虫よけスプレーや、ハッカ油、蚊取り線香を使用しましょう。



#### ふもとっぱらキャンプ場の牛舎売店にて虫除けグッズを販売しています

牛舎売店では、強力防虫香「パワー森林香」と持ち運びができる「携帯防虫器」、天然香料使用の「ぶよハーブ」、毒液を吸引し抽出できる「ポイズンリムーバー」など、対策グッズが販売されていますので、各種お選びいただけます。

### 熱中症にご注意ください

日中は風通しの良い木陰など涼しい場所で過ごしましょう。水分・塩分・経口補水液など、のどが渇く前に定期的な水分補給をすることが大切です。衣服をゆるめて、首の周り、脇の下、足の付け根などを冷やすことや、炎天下や高温多湿の場での設営作業や運動を控えるようにしましょう。



#### ふもとっぱらキャンプ場で熱中症になったら管理棟へご連絡ください

もし、熱中症になってしまったら、風通しの良い木陰に移動し、保冷剤などで首の周りや脇の下などを冷やし、ゆっくり休みましょう。症状がひどい場合は、ふもとっぱら管理棟へご連絡ください。救急車の手配や病院への誘導などスタッフがご対応します。

知っておきたい！

## キャンプのマナー Vol.3

### 夏キャンプの注意事項

### 雷など天候の急変にご注意ください

雷は、テントやタープ、傘めがけて落ちます。雷が鳴っているときは、車内や建物の中に避難してください。雷の電流は金属でできたボディを伝いタイヤから地面に流れます。車内には電流は流れませんので、避難する場所として利用することができます。また、草原などの開けた場所や、高い木の近くは危険なので、できるだけ早く安全な空間に避難をお願いします。



#### ふもとっぱらキャンプ場で雷がゴロゴロ鳴ったら、センターハウスへ避難

雷に気づいたら、車の中へ避難し安全を確保してください。バイクでお越しの方や車での避難が怖い方は、センターハウスや草原中央トイレ等の屋根のある建物へ避難をお願いします。

### 指定箇所以外のキャンプ場内での花火は禁止です

燃えやすい物のある場所での花火は火災事故につながる恐れがある理由から、ふもとっぱらではキャンプ場内での花火を禁止しています。また、騒音などで他のお客様の迷惑になりますので、ご配慮をお願いします。



#### 指定箇所、指定時間のみ花火ができます

花火をやりたい方は「管理棟前駐車場」のみ可能となっています。但し、18時～20時のみです。水道と備え付けのバケツがありますので、花火の際には水を張ったバケツをご用意ください。遊び終わった後はバケツの水につけて火を消しましょう。きちんと後始末をし、ルールを守って花火を楽しみましょう。お子様連れの方は、お子様から目を離さないようお願いいたします。

あなたのステキなふもとっばら写真をみんなでシェア

# ふもとっばら日和

FUMOTOPPARA BIYORI

まさかのサプライズを  
いただきました！

編集部  
賞

たき火だけでは寒くて  
フジカストーブ登場



@yamisuka8\_y



@linnmama

お気に入りの  
お立ち台



@a\_ako730

父の日の  
プレゼントに  
ふもとっばら〜

好きなものを並べて  
ニマニマ



@earlgrey\_camp2525

社長  
賞



@halupi14

富士山がキレイに  
見えてうれしい



@shige\_05

圧縮効果で  
富士山が間近に

シンメトリーに  
撮ってみた



@pekebouzu

松崎  
賞



@akaitakashi



@k\_e\_n\_1

富士山がちょっと  
見えただけでも最高

富士山をイメージして  
ハイポーズ！



@kohpapa.camp

## 投稿写真募集中

投稿写真の中から厳選し、こちらで掲載させていただきます



#ふもとっばら日和

をつけて Instagram に投稿してください

竹川賞…ふもとっばらキャンプ場の社長によるセレクト 編集部賞…フリーマガジン「ふもと」編集部によるセレクト  
松崎賞…ふもとっばらキャンプ場の SNS などの投稿写真を撮影するスタッフによるセレクト